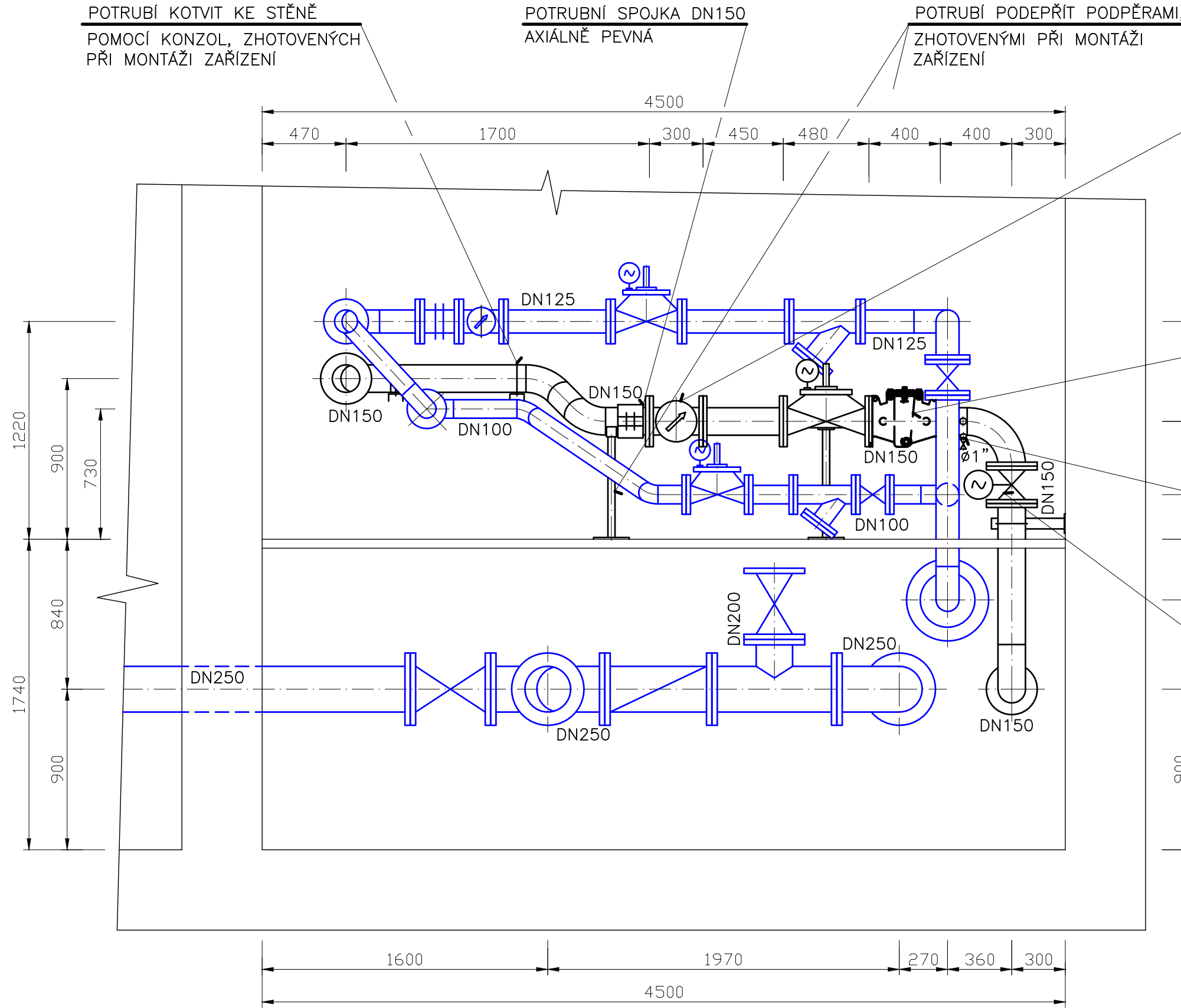


ŘEZ A-A



POTRUBÍ KOTVIT KE STĚNĚ  
POMOCÍ KONZOL, ZHOTOVĚNÝCH  
PŘI MONTÁŽI ZAŘÍZENÍ

POTRUBNÍ SPOJKA DN150  
AXIÁLNĚ PEVNÁ

POTRUBÍ PODEPŘÍT PODPĚRAMI,  
ZHOTOVĚNÝMI PŘI MONTÁŽI  
ZAŘÍZENÍ

VODOMĚR DN150 PN10  
PŘÍRUBOVÝ VČETNĚ HYBRIDNÍ  
HLAVICE PRO DÁLKOVÝ PŘENOS  
STAVU POČÍTADLA

OCHRANNÝ FILTR DN150 PN10  
S VRCHNÍM ČIŠTĚNÍM

NOVÉ POTRUBÍ DN200 NAPOJIT  
NA STÁVAJÍCÍ PŘÍRUBU DN200

ZPĚTNÁ Klapka DN125 PN10  
BEZPŘÍRUBOVÁ

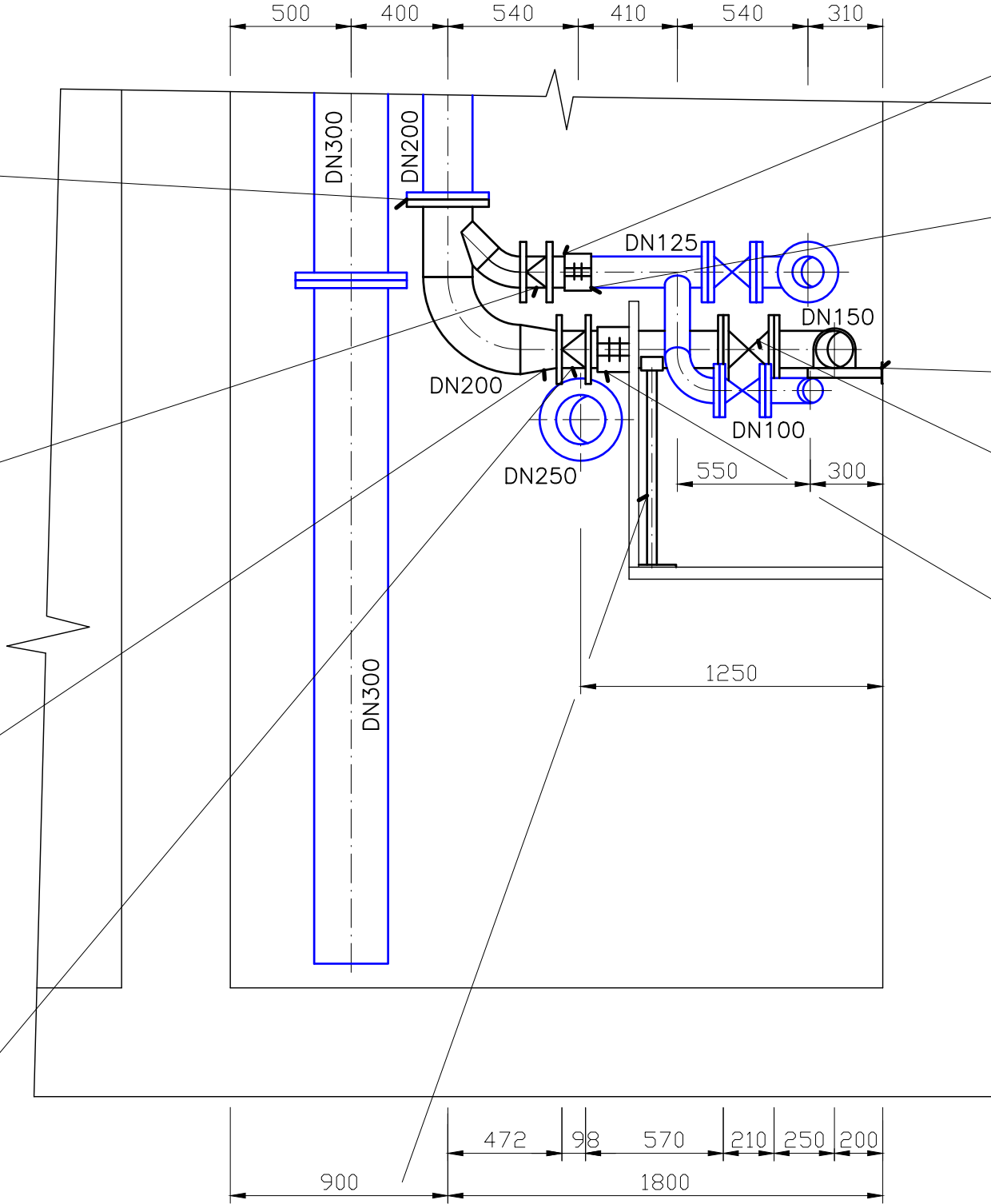
KULOVÝ KOHOUT Ø1" UZAVÍRACÍ  
-VYPOUŠTĚNÍ POTRUBÍ

OCEL. PŘECHOD DN150/200  
CENTRICKÝ-TLAČNÝ

UZAVÍRACÍ ŠOUPÁTKO DN150 PN16  
PŘÍRUBOVÉ, OVLÁDANÉ ELEKTRICKÝM  
SERVOPOHONEM

ZPĚTNÁ Klapka DN150 PN10  
BEZPŘÍRUBOVÁ

ŘEZ B-B



POTRUBNÍ SPOJKA DN125  
AXIÁLNĚ PEVNÁ

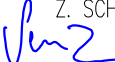


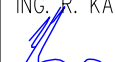

NOVÉ POTRUBÍ DN125 NAPOJIT  
POTRUBNÍ SPOJKOU DN125  
NA STÁVAJÍCÍ POTRUBÍ DN125

POTRUBÍ KOTVIT KE STĚNĚ  
POMOCÍ KONZOL, ZHOTOVĚNÝCH  
PŘI MONTÁŽI ZAŘÍZENÍ

UZAVÍRACÍ ŠOUPÁTKO DN150 PN16  
PŘÍRUBOVÉ

POTRUBNÍ SPOJKA DN150  
AXIÁLNĚ PEVNÁ

— STÁVAJÍCÍ ZAŘÍZENÍ  
— NAVRHOVANÉ ZAŘÍZENÍ

Kreslil Z. SCHENK 	Projektant: Z. SCHENK 	Hlavní projektant: ING. M. COUFAL, Ph.D. 	Techn. kontrola ING. R. KASAL, Ph.D. 	 VODOHOSPODÁŘSKÝ ROZVOJ A VÝSTAVBA a.s. Nábrežní 90/4 150 00 Praha 5
Kraj: VYSOČINA	Obec: JIHLAVA	Soubor D.1.8.10_11_Pudorysy_rezy.dwg		
Stavebník: STATUTÁRNÍ MĚSTO JIHLAVA		Formát 4 x A4		
POSÍLENÍ VODOVODNÍ SÍTĚ VODOJEM BUKOVNO - JIHLAVA SO 08 PROPOJENÍ S VDJ LESNOV		Datum KVĚTEN 2023		
ŘEZ A-A, ŘEZ B-B		Stupeň DPS		
		Zakázka 5265/002	Měřítko 1:25	Č. výkresu D.1.8.11

Tento výkres a jeho přílohy jsou duševním vlastnictvím akciové společnosti Vodohospodářský rozvoj a výstavba, a.s.